

大川小学校エリア防災マップ

Okawa elementary school Area Disaster Prevention Map

令和2年3月作成

いまのうちに
安全な避難所の確認を
しておかないと!

洪水浸水想定区域等 (家屋倒壊等氾濫想定区域)

近年、想定を超える大規模な河川の氾濫、水害の激甚化などから水防法が改正(平成27年5月)され、多々良川水系及び宇美川水系の河川においても「洪水浸水想定区域」が公表されました。これは水防法の規定により指定された区域において、想定し得る最大規模の降雨に伴う洪水による河川が氾濫した場合の浸水の状況を予測したものです。浸水想定区域等は、指定されていない区域でも浸水する場合は、実際の浸水深と異なる場合があります。

河川名	想定最大規模(前記となる降雨)	福岡県告示番号(指定年月日)
多々良川水系	667mm(9時間)	福岡県告示第470号(平成30年4月27日) 家屋倒壊等(家屋倒壊・河岸浸食)
宇美川水系	674mm(9時間)	福岡県告示第471号(平成30年4月27日) 家屋倒壊等(河岸浸食)

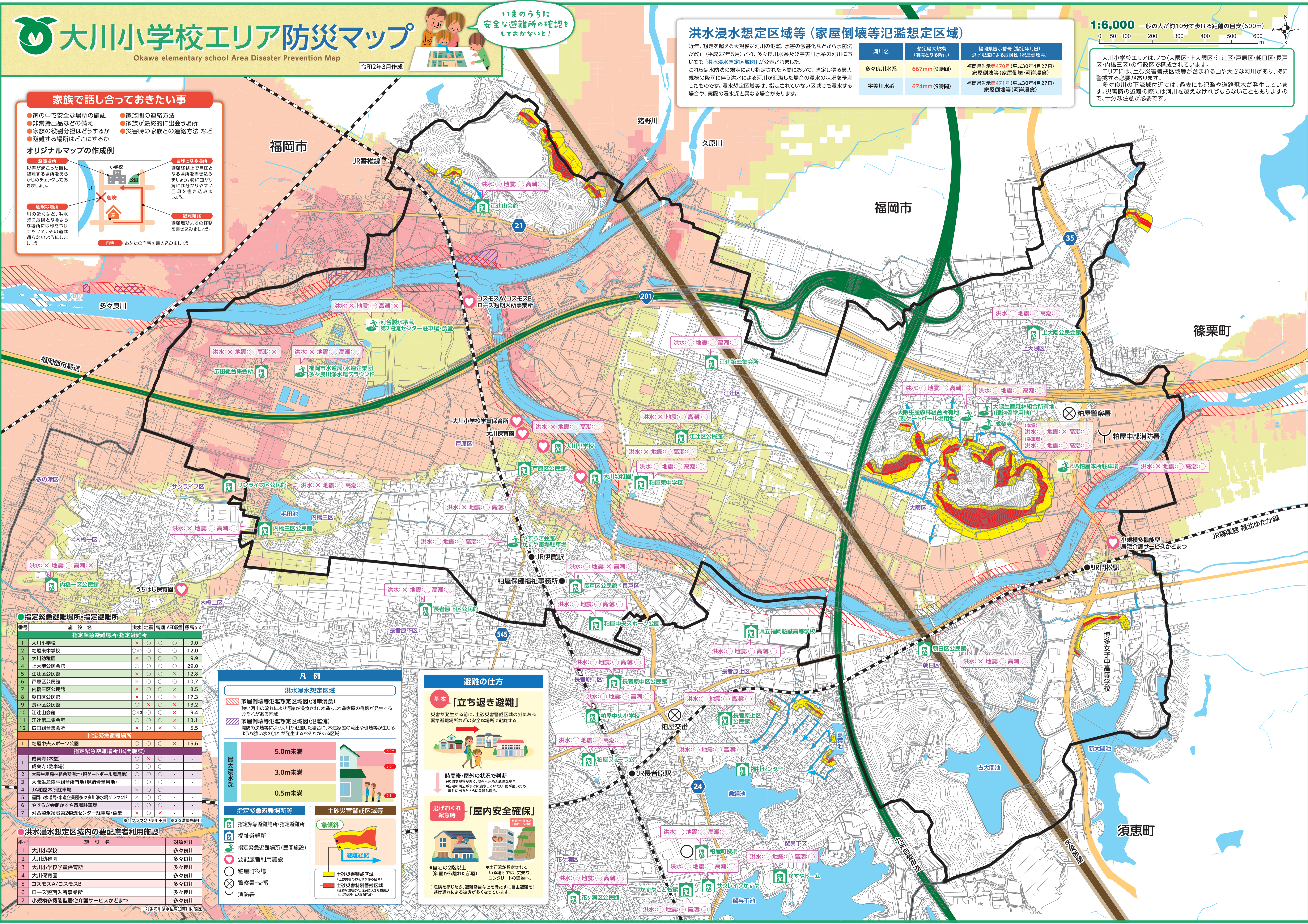
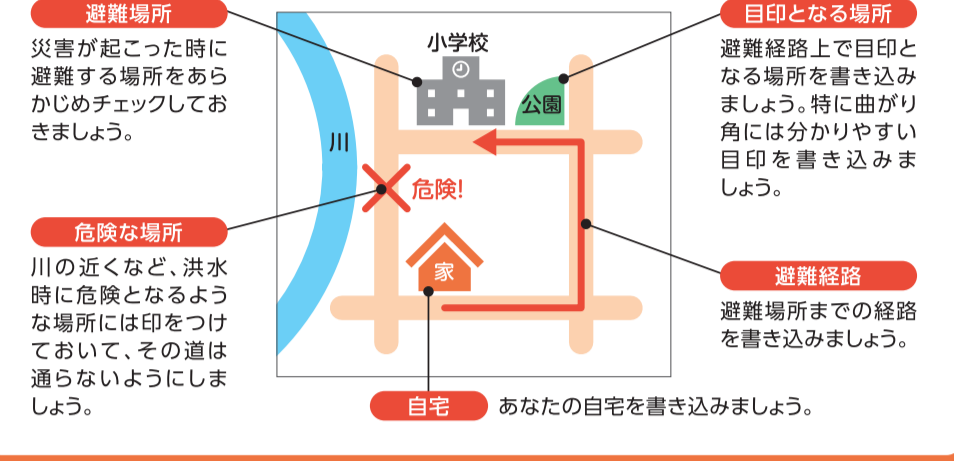
1:6,000 一般の人が約10分で歩ける距離の目安(600m)

大川小学校エリアは、7つ(大隈区・上大隈区・江辻区・戸原区・朝日区・長戸区・内橋三区)の行政区で構成されています。エリアには、土砂災害警戒区域等が含まれる山や大きな河川があり、特に警戒する必要があります。多々良川の下流域付近では、過去にも氾濫や道路冠水が発生しています。災害時の避難の際には河川を越えなければならないこともありますので、十分な注意が必要です。

家族で話し合っておきたい事

- 家の中で安全な場所の確認
- 非常持出品などの備え
- 家族の役割分担はどうするか
- 避難する場所はどこにするか
- 家族間の連絡方法
- 家族が最終的に出会う場所
- 災害時の家族との連絡方法 など

オリジナルマップの作成例



指定緊急避難場所・指定避難所

番号	施設名	洪水	地震	高潮	AED設置	標高(m)
指定緊急避難場所・指定避難所						
1	大川小学校	×	○	○	○	9.0
2	粕屋東中学校	○	○	○	○	12.0
3	大川幼稚園	×	○	○	○	9.9
4	上大隈公民会館	○	○	○	○	29.0
5	江辻区公民館	×	○	○	×	12.8
6	戸原区公民館	×	○	○	○	10.7
7	内橋三区公民館	×	○	○	×	8.5
8	朝日区公民館	×	○	○	×	17.3
9	長戸区公民館	○	×	×	×	13.2
10	江辻山会館	○	○	○	×	9.4
11	江辻第二集会所	○	○	○	×	13.1
12	広田組合会館	○	○	×	×	5.5
指定緊急避難場所						
1	粕屋中央スポーツ公園	○	○	○	×	15.6
指定緊急避難場所(民間施設)						
1	成築寺(本堂)	○	×	○	-	-
2	成築寺(駐車場)	○	×	○	-	-
3	大隈生産森林組合所有地(現ゲートボール場用地)	○	○	○	-	-
4	大隈生産森林組合所有地(現納骨堂用地)	○	○	○	-	-
5	JA粕屋本所駐車場	×	○	○	-	-
6	福岡水道局・水道企業団多々良川浄水場グラウンド	×	○	○	-	-
7	やすらぎ会館かすや斎場駐車場	×	○	○	-	-
8	河合製氷冷蔵第2物流センター駐車場・食堂	×	○	○	-	-

※1)グラウンド使用不可 ※2)階層使用不可

洪水浸水想定区域内の要配慮者利用施設

番号	施設名	対象河川
1	大川小学校	多々良川
2	大川幼稚園	多々良川
3	大川小学校学童保育所	多々良川
4	大川保育園	多々良川
5	コスモスA/コスモスB	多々良川
6	ローズ短期入所事業所	多々良川
7	小規模多機能型居宅介護サービスかどまつ	多々良川

凡例

洪水浸水想定区域

- 家屋倒壊等氾濫想定区域(河岸浸食)
- 家屋倒壊等氾濫想定区域(氾濫)

最大浸水深

- 5.0m未満
- 3.0m未満
- 0.5m未満

指定緊急避難場所等

- 指定緊急避難場所・指定避難所
- 福祉避難所
- 指定緊急避難場所(民間施設)
- 要配慮者利用施設
- 粕屋町役場
- 警察署・交番
- 消防署

土砂災害警戒区域等

- 急傾斜
- 避難経路
- 土砂災害警戒区域
- 土砂災害特別警戒区域

避難の仕方

基本 「立ち退き避難」

災害が発生する前に、土砂災害警戒区域の外にある緊急避難場所などの安全な場所に避難する。

時間帯・屋外の状況で判断

- 避難が困難な場合、屋外へ出る必要はない。
- 自宅の周辺がすでに浸水していても、雨が強い場合は、屋外に出る必要はない。

逃げおくれ 「屋内安全確保」

- 自宅の2階以上(斜面から離れた部屋)
- 土砂災害警戒区域(土砂災害のおそれがある区域)
- 土砂災害特別警戒区域(土砂災害のおそれがある区域)

※危険を感じたら、避難勧告などを待たずに自主避難を! 逃げ遅れによる被災が多くなっています。

※対象河川は水位周知河川に限定