

やさしいまちって どんなまち？

だい き かすやまちしょう しゃけいかく
第6期粕屋町障がい者計画

だい き かすやまちしょう ふくしけいかく
第7期粕屋町障がい福祉計画

だい き かすやまちしょう じふくしけいかく
第3期粕屋町障がい児福祉計画

かんいばん
簡易版



かすやまち
粕屋町
れいわ ねん がつ
令和6年3月

やさしいまちって、 どんなまち？

かすやまち 粕屋町には、いろいろな人が暮らしています。

しょう 障がいのある人もない人も、安心してともに
く 暮らせる「やさしいまち」になりたい！
かすやまち 粕屋町はそう願っています。

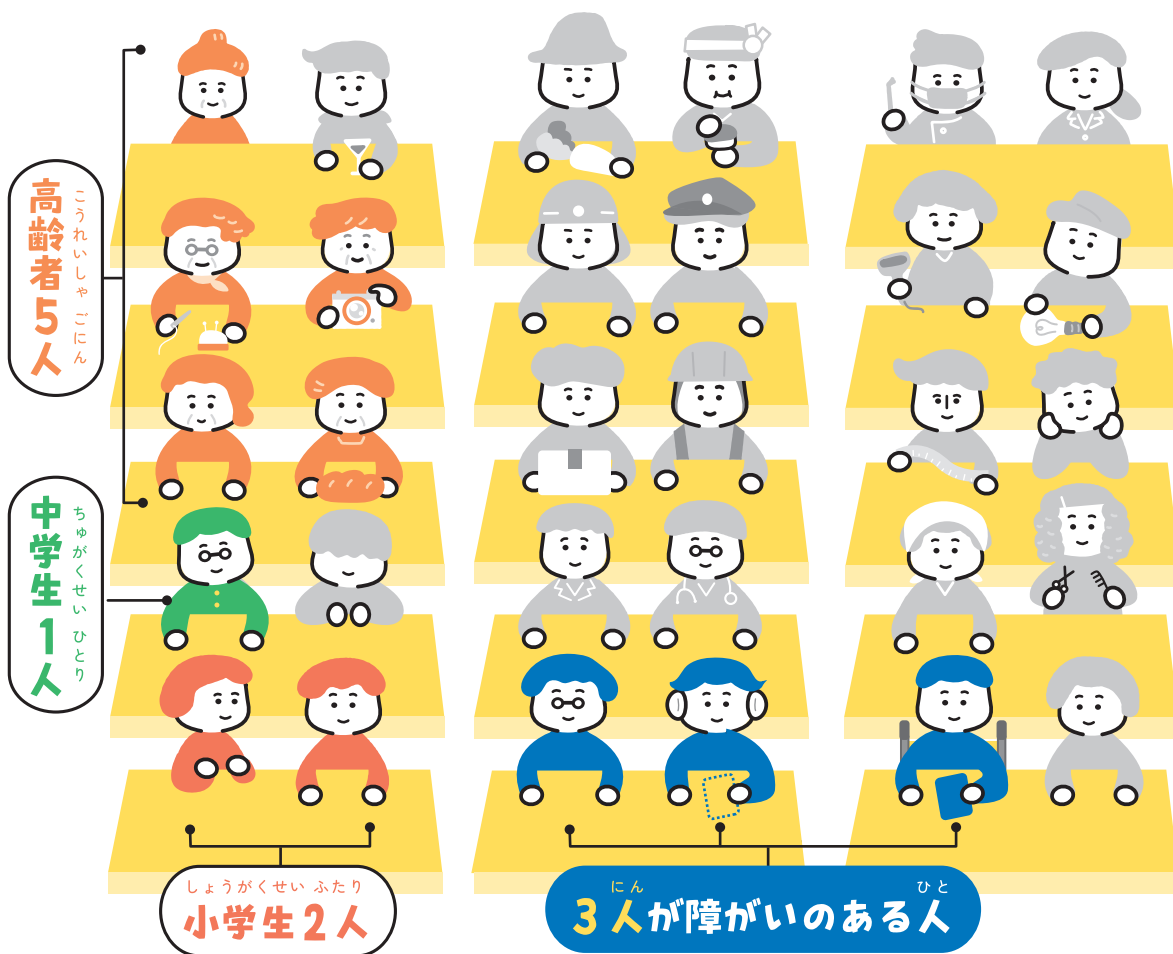
しょう 障がいは、「障がい者」とされる人のなかにあるもの
ではなく、人と社会のあいだにあるもの。
しょう だから障がいは、町のみんなの問題です。
しょう そしてまちの障がいが少なくなるように、
かすやまち 粕屋町のみんなで工夫できることがたくさんあります。

みんなでつくるやさしいまち。

いっしょ はじ 一緒に始めていきましょう。

かすやまち
粕屋町には、
 ひと
いろいろな人がいます。

かすやまち にん
粕屋町が30人のクラスだったら…!?



そのうち1~2人が障がい者手帳所持者

かすやまち しょうがくせい ちゅうがくせい あ にんずう
粕屋町の小学生と中学生を合わせた人数くらい、
 かすやまち しょう ひと
粕屋町には障がいのある人がいます。

かすやまち く
粕屋町の暮らしには

こえ
こんな声があります。

ちいき
地域のこと

しょう
障がいのある子も
とく
取り組める習いごとや
スポーツが少くない...

ちいき
もっと地域の
こども
子ども同志の
こうりゅう
交流を増やして
ほしい!

たけん
他県から引っ越し
して来ても困らない
ようにサポート
してもらいたい!

しょう
障がいのある子
への
はいりょ
配慮や理解
をもっと進めて
ほしい!

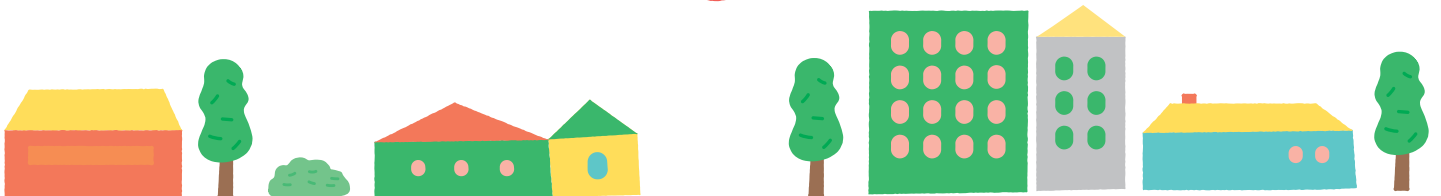
がっこう
学校のこと

しえんがっこう
支援学校卒業後
にも、あんしん
安心して
まな
学び、はたら
働けるよう
にしてほしい!

はや
早い段階から、
そうだん
相談できるように
してほしい!

しょう
障がいのあるなしに
いっしょ
関係なく一緒に
かつどう
クラスで活動したい!

しゅうしょく
就職のこと



はたら
働くこと

しょう
障がいのある人も安心して
はたら
働ける職場がほしい！

み
見た目で判断
はんだん
されるとつらい。
ヘルプマークの
りかい
理解が深まると
ふか
うれしい。

きんじょ
近所の人と
ひと
つながりを
ふか
深めたい！

どう
道路・歩道が
ほどう
とお
通りにくい。

いま
今は親と同居
おや
どうきよ
してるけど、
とうきよ
単身になったら
たんしん
どうしよう...

しょうらい
将来のことを
ふあん
不安に思っている
おも
家族も多いと思う。
かぞく
おも

ほこう
歩行が難しいので、
むずか
さいがい
災害のときが不安。
ふあん

じぶん
自分の健康や体力に
けんこう
たいりょく
自信がなくなってきた...

しょうらい
将来のこと

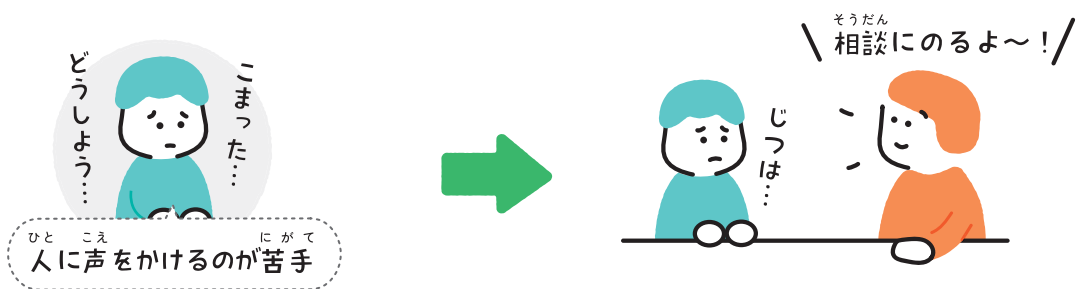
「こうなったらいいな！」

● 複雑な指示が理解できず困っています。



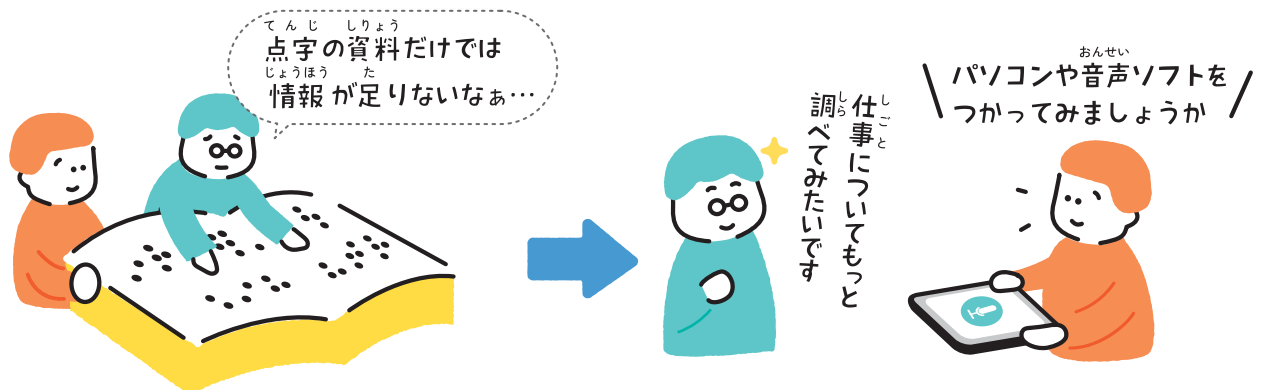
手順や指示がわかりやすい図があったらいいな！

● 不安が強く相談できず悩んでいます。



コミュニケーションを取りながら一緒に解決できたらいいな！

● 将来の暮らしに不安があります。



障がいや特性によっていろいろな選択ができるといいな！

かすやまち

粕屋町は、

みんなの「こうなったらいいな！」が
実現する「やさしいまち」になるために、
こんなことを考えています。



じんけん まも

人権を守ります

かすやまち

粕屋町

きほんもくひょう

基本目標

あんぜん あんしん

安全で安心な

暮らしを

支えます

ちいき く
地域で暮らす

せんたくし じゅうじつ
選択肢を充実

していきます

じんけん まも

人権を守ります

たとえば

●複雑な指示が理解できず困っていたら…

ミスもこわい…



順番がむずかしくて
時間がかかりそうです

わかりやすい図にして、
おお大きくしました。



い
か
が
で
す
か

●音に敏感で悩んでいたら…

まわりの音が苦手なので、
イヤーマフ使ってみます。



安心できる場所もつくりましょう。



●集中しすぎたり、体調によって疲れやすい場合…

長時間だと疲れやすくて…



スケジュール

| |
|-------|
| — |
| < やすみ |
| — |
| < やすみ |
| — |

1時間ごとに5分やすみをとるようにしましょう。



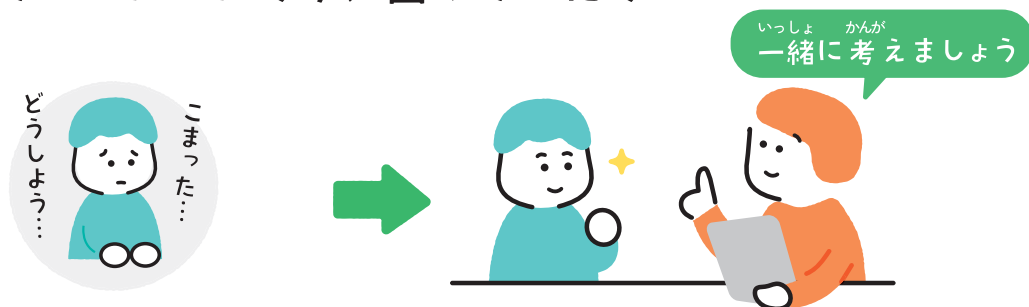
その人が過ごしやすかったり、働きやすくなったりする

「ちょっとした工夫」を、多くの人ができるように呼びかけます。

あんぜん あんしん く
安全で安心な暮らしを
ささ
支えます

たとえば

- どうしていいかわからず、^{こま}困っていたら…



じぶん おも いし だいじ
自分の思いや意思を大事にしながら

暮らしをしていけるように、^{そうだん}相談できるまちにします。

- ^{さいがいじ}災害時、^{しゅうい}周囲の^{しえん}支援が^{ひつよう}必要な^{ばあい}場合…



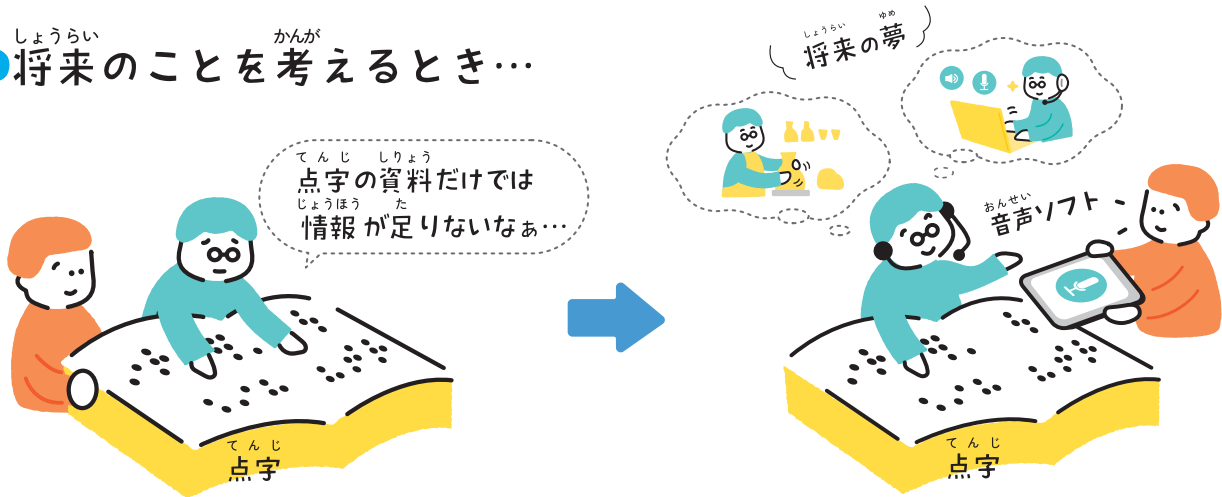
さいがいじ ちいき たが たす あ
災害時に、地域でお互いに助け合えるように、

つながりづくりを進めます。

ち い き く せ ん た く し 地域で暮らす選択肢を じゅうじつ 充実していきます

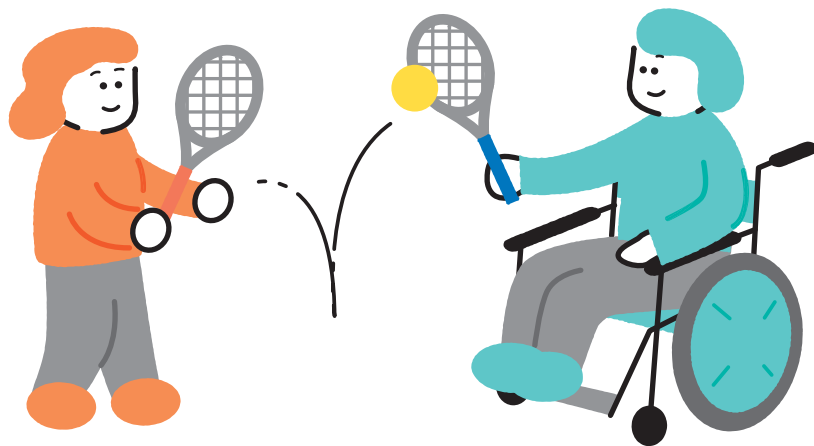
たとえば

● しょうらい かんが 将来のことを考えるとき…



しょうらい じぶん しごと く
将来の自分の仕事や暮らしを、
じぶん おも えが すす てだす
自分で思い描きながら進めるように手助けします。

● スポーツをしたい！ うんどう はじめ おも 運動を始めたいと思ったとき…



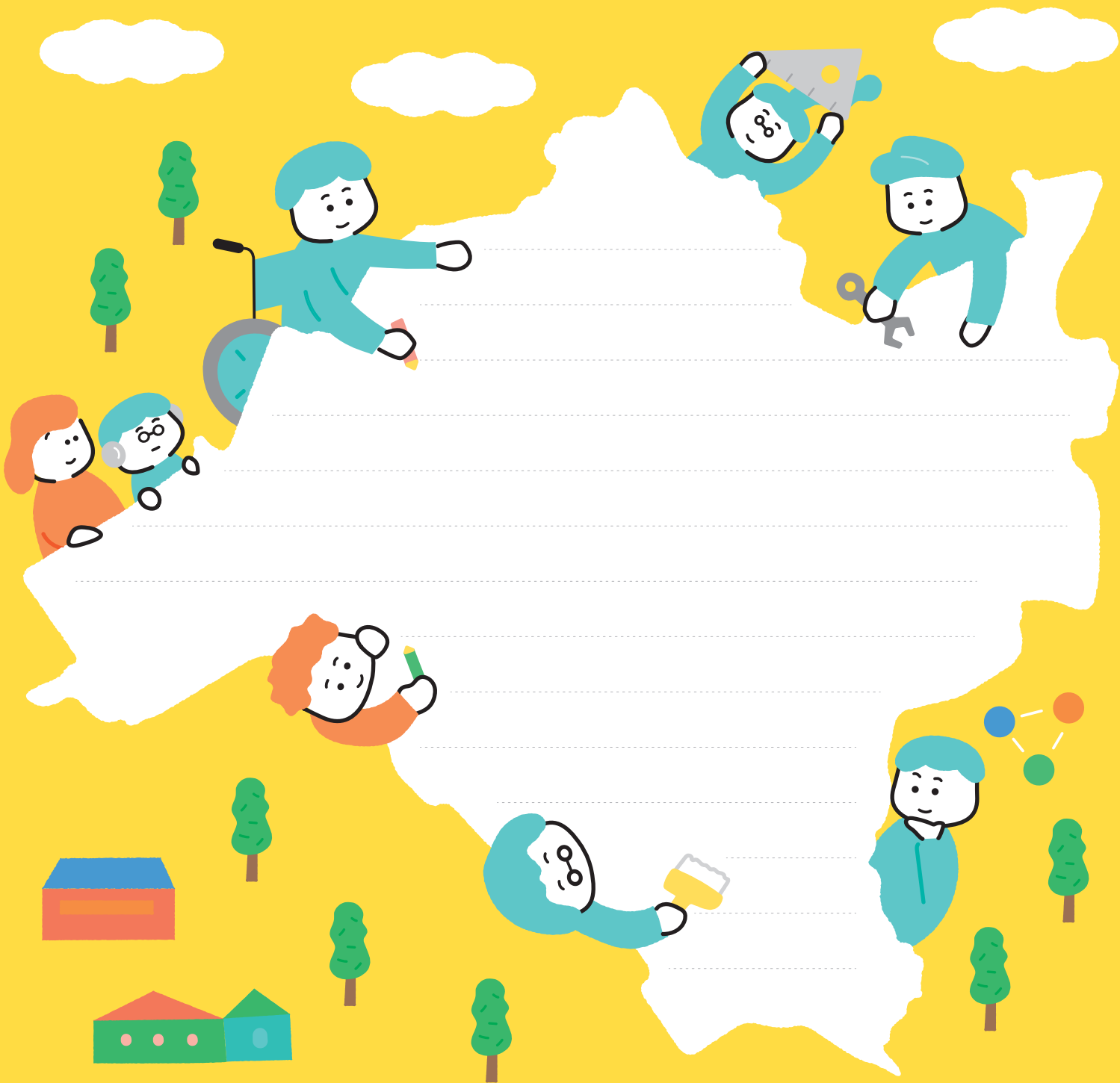
しょう
障がいがあってもなくても、
さんか きかい
参加できるスポーツの機会をつくります。

かすやまち

粕屋町が「やさしいまち」になるために

じぶん

自分にできることはなんだろう？



おも

思いついたこと・気づいたことを

じゅうか

自由に書いてみてね。

だい き かすやまちしょう しゃけいかく
第6期粕屋町障がい者計画

だい き かすやまちしょう ふくしけいかく
第7期粕屋町障がい福祉計画

だい き かすやまちしょう じふくしけいかく
第3期粕屋町障がい児福祉計画

かんいばん
簡易版

はっこう かすやまち
発行：粕屋町

といあわ さき じゅうみんふくしぶ かいごふくしか
お問合せ先： 住民福祉部 介護福祉課



ふくおかけん かすやぐん かすやまち かよいちょう ちょうめ
〒811-2309 福岡県糟屋郡粕屋町駕与丁 1丁目 1-1

でんわ
電話：092-938-0229