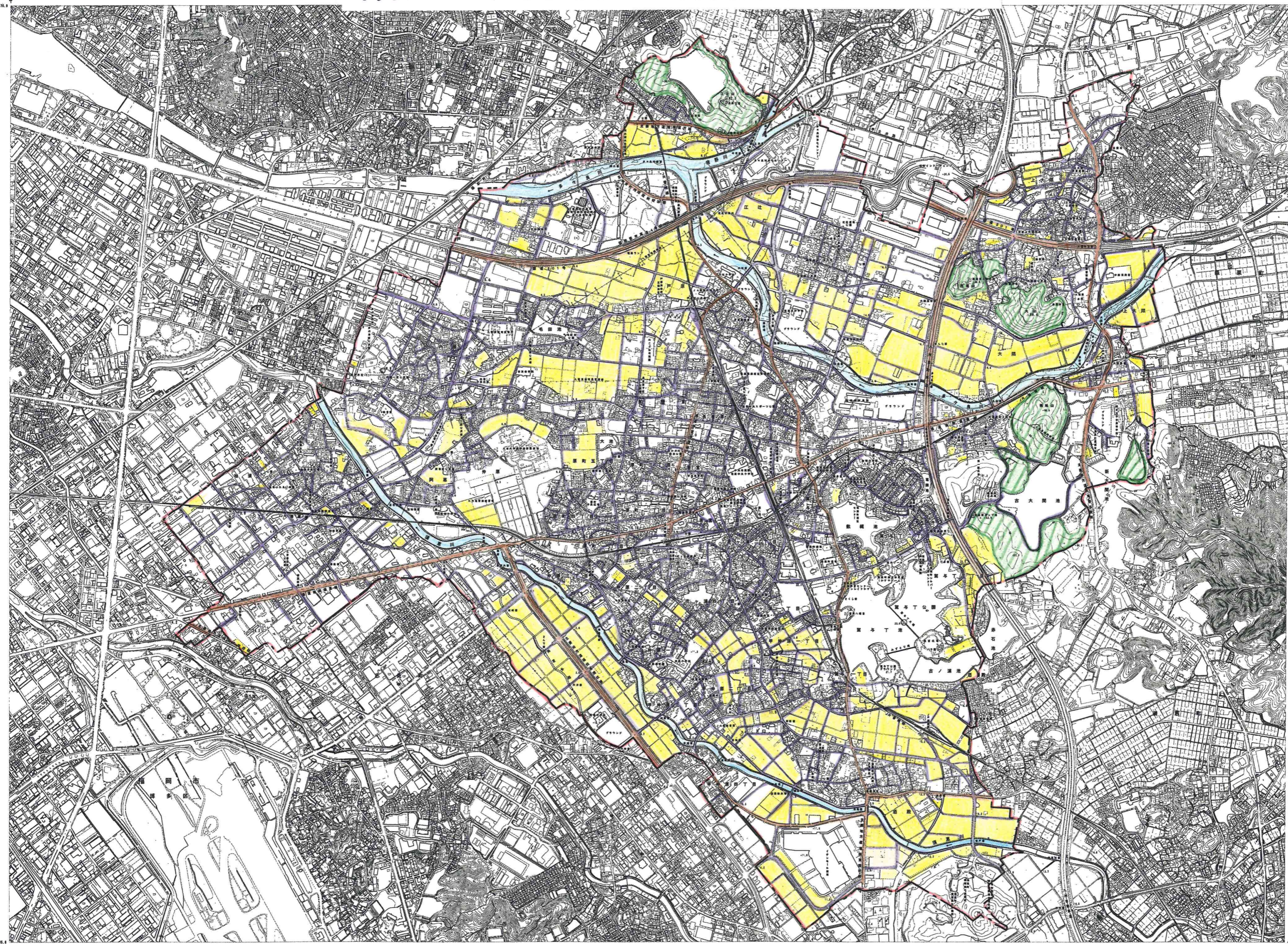


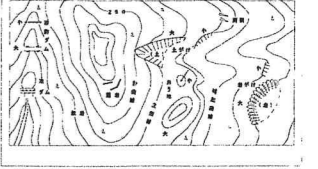
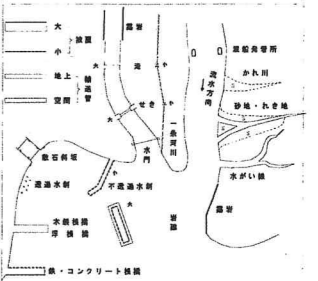
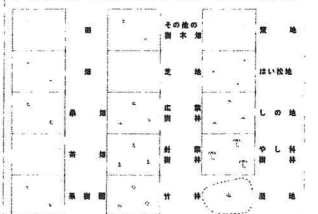
粕屋町森林整備計画概要図



記号

	△31.2	三角峰
	△42.2	六角峰
	△53.4	電子部峰
	△58.3	公共部峰
	△59.2	公共部峰
	△61.1	公共部峰
	△61.4	公共部峰

○	官公署	●	門
◎	郵便局	●	水塔
X	観音堂・文庫	△	土塔
Y	商店街	▲	土塔
○	庭園式霊園	△	土塔
△	神社	△	土塔
Y	学校	△	土塔
△	中学校	△	土塔
△	小学校	△	土塔
△	幼稚園	△	土塔
△	公民館・公園	△	土塔
△	公園	△	土塔
△	公園	△	土塔
△	公園	△	土塔
△	公園	△	土塔
△	公園	△	土塔



平成 9年調査
平成 12年調査
平成 20年調査

撮影 平成24年 5月
測量 平成24年 8月
製図 平成24年 8月

デジタル図化 DSP
平成24年8月作成1/2,500勘測調査本図
(測量番号 平24大公第29号)を縮小編集したものである。

