

給食センター工事後_可燃性ガス等モニタリング ※基準不適合:赤字、メタン・硫化水素のみ検出:青字

日時	2017/7/25 晴						2017/8/22 晴						2017/9/21 晴						2017/10/17 曇り						2017/11/17 晴						2017/12/15 曇											
	メタン (CH ₄)	硫化水素 (H ₂ S)	二酸化炭素 (CO ₂)	酸素 (O ₂)	ガス流量 (石けん膜流量計) L/min	備考	メタン (CH ₄)	硫化水素 (H ₂ S)	二酸化炭素 (CO ₂)	酸素 (O ₂)	ガス流量 (石けん膜流量計) L/min	備考	メタン (CH ₄)	硫化水素 (H ₂ S)	二酸化炭素 (CO ₂)	酸素 (O ₂)	ガス流量 (石けん膜流量計) L/min	備考	メタン (CH ₄)	硫化水素 (H ₂ S)	二酸化炭素 (CO ₂)	酸素 (O ₂)	ガス流量 (石けん膜流量計) L/min	備考	メタン (CH ₄)	硫化水素 (H ₂ S)	二酸化炭素 (CO ₂)	酸素 (O ₂)	ガス流量 (石けん膜流量計) L/min	備考	メタン (CH ₄)	硫化水素 (H ₂ S)	二酸化炭素 (CO ₂)	酸素 (O ₂)	ガス流量 (石けん膜流量計) L/min	備考						
	1.5%以下	10ppm以下	1.5以下	18%以上																																						
廃-No.1	-	-	-	-	-	-	-	-	-	-	-	-	0.1未満	0.002未満	0.1未満	22	0.05未満	-	-	-	-	-	-	-	-	-	-	-	-	-	-	-	-	-	-	-	-					
ガス抜孔1	0.00	0.00	0.10	20.90	-	-	0.00	0.00	0.04	21.60	-	-	0.00	0.00	0.04	21.90	-	-	0.00	0.00	0.04	22.40	-	-	0.00	0.00	0.04	22.70	-	-	0.00	0.00	0.04	22.50	-	-	0.00	0.00	0.04	22.50	-	-
ガス抜孔2	0.00	0.00	0.10	20.90	-	-	0.00	0.00	0.04	21.70	-	-	0.00	0.00	0.04	21.90	-	-	0.00	0.00	0.04	22.40	-	-	0.00	0.00	0.04	22.70	-	-	0.00	0.00	0.04	22.50	-	-	0.00	0.00	0.04	22.50	-	-
ガス抜孔3	0.00	0.00	0.10	20.90	-	-	0.00	0.00	0.04	21.90	-	-	0.00	0.00	0.04	21.80	-	-	0.00	0.00	0.04	22.40	-	-	0.00	0.00	0.04	22.70	-	-	0.00	0.00	0.04	22.50	-	-	0.00	0.00	0.04	22.50	-	-
ガス抜孔4	0.00	0.00	0.10	20.90	-	-	0.00	0.00	0.04	21.90	-	-	0.00	0.00	0.04	21.90	-	-	0.00	0.00	0.04	22.40	-	-	0.00	0.00	0.04	22.70	-	-	0.00	0.00	0.04	22.40	-	-	0.00	0.00	0.04	22.40	-	-
ガス抜孔5	0.00	0.00	0.10	20.90	-	-	0.00	0.00	0.04	22.10	-	-	0.00	0.00	0.04	21.90	-	-	0.00	0.00	0.04	22.40	-	-	0.00	0.00	0.04	22.50	-	-	0.00	0.00	0.04	22.50	-	-	0.00	0.00	0.04	22.50	-	-
ガス抜孔6	0.00	0.00	0.15	20.90	-	-	0.95	0.00	0.10	20.50	-	-	0.70	0.00	0.04	20.40	-	-	0.45	0.00	0.04	21.20	-	-	1.65	0.00	0.04	14.90	-	-	0.00	0.00	0.04	22.50	-	-	0.00	0.00	0.04	22.50	-	-
ガス抜孔7	0.00	0.00	0.10	20.90	-	-	0.00	0.00	0.06	22.00	-	-	0.00	0.00	0.04	21.50	-	-	0.25	0.00	0.10	20.90	-	-	0.00	0.00	0.05	22.30	-	-	0.00	0.00	0.04	22.50	-	-	0.00	0.00	0.04	22.50	-	-
ガス抜孔8	0.00	0.00	0.05	20.90	-	-	0.00	0.00	0.06	21.90	-	-	0.00	0.00	0.04	21.90	-	-	0.00	0.00	0.05	13.00	-	-	0.00	0.00	0.05	20.90	-	-	0.00	0.00	0.04	22.50	-	-	0.00	0.00	0.04	22.50	-	-
ガス抜孔9	0.00	0.00	0.40	18.80	-	通気あり	0.00	0.00	0.04	21.90	-	-	0.00	0.00	0.22	20.90	-	-	0.00	0.00	0.05	21.80	-	-	0.00	0.00	0.07	22.70	-	-	0.00	0.00	0.04	21.70	-	-	0.00	0.00	0.04	21.70	-	-
ガス抜孔10	11.00	0.00	2.30	15.30	-	通気あり	0.00	0.00	0.04	22.00	-	-	18.00	1.10	0.44	4.40	-	-	20.00	0.30	0.80	6.50	-	-	24.00	0.00	0.60	3.80	-	-	22.00	0.80	0.79	1.80	-	-	22.00	0.80	0.79	1.80	-	-
ガス抜孔11	2.70	0.00	3.00	16.30	-	通気あり	0.00	0.00	0.04	22.00	-	-	15.00	8.80	0.04	1.80	-	-	16.00	7.50	0.60	4.60	-	CO=11ppm	18.00	4.80	0.30	8.60	-	-	22.00	3.80	0.81	2.50	-	-	22.00	3.80	0.81	2.50	-	-
ガス抜孔12	0.00	0.00	0.05	20.90	-	通気あり	0.00	0.00	0.04	21.90	-	-	0.00	0.00	0.04	22.00	-	-	0.00	0.00	0.90	22.10	-	-	0.00	0.00	0.04	22.40	-	-	0.00	0.00	0.86	22.10	-	-	0.00	0.00	0.86	22.10	-	-
ガス抜孔13	0.00	0.00	0.05	21.10	-	通気あり	0.00	0.00	0.03	21.90	-	-	0.00	0.00	0.04	21.90	-	-	0.00	0.00	0.04	22.10	-	-	0.00	0.00	0.04	22.50	-	-	0.30	0.00	0.18	8.60	-	-	0.30	0.00	0.18	8.60	-	-
ガス抜孔14	0.00	0.00	0.05	21.30	-	-	0.00	0.00	0.03	21.90	-	-	0.00	0.00	0.04	21.90	-	-	0.00	0.00	0.04	22.30	-	-	0.00	0.00	0.04	22.60	-	-	0.00	0.00	0.06	22.30	-	-	0.00	0.00	0.06	22.30	-	-
ガス抜孔15	0.00	0.00	0.05	21.20	-	-	0.00	0.00	0.04	22.10	-	-	0.00	0.00	0.04	21.90	-	-	0.00	0.00	0.04	22.30	-	-	0.00	0.00	0.04	22.60	-	-	0.00	0.00	0.05	22.40	-	-	0.00	0.00	0.05	22.40	-	-
砂利1	0.00	0.00	0.05	21.20	-	-	0.00	0.00	0.04	22.10	-	-	0.00	0.00	0.04	21.90	-	-	0.00	0.00	0.04	22.30	-	-	0.00	0.00	0.04	22.70	-	-	0.00	0.00	0.04	22.40	-	-	0.00	0.00	0.04	22.40	-	-
砂利2	0.00	0.00	0.05	21.40	-	-	0.00	0.00	0.04	22.10	-	-	0.00	0.00	0.04	21.90	-	-	0.00	0.00	0.04	22.30	-	-	0.00	0.00	0.04	22.50	-	-	0.00	0.00	0.04	22.50	-	-	0.00	0.00	0.04	22.50	-	-
砂利3	0.00	0.00	0.05	21.60	-	-	0.00	0.00	0.04	22.10	-	-	0.00	0.00	0.04	21.90	-	-	0.00	0.00	0.04	22.30	-	-	0.00	0.00	0.04	22.50	-	-	0.00	0.00	0.04	22.50	-	-	0.00	0.00	0.04	22.50	-	-
砂利4	0.00	0.00	0.05	22.20	-	-	0.00	0.00	0.04	22.10	-	-	0.00	0.00	0.04	21.90	-	-	0.00	0.00	0.04	22.30	-	-	0.00	0.00	0.04	22.50	-	-	0.00	0.00	0.04	22.50	-	-	0.00	0.00	0.04	22.50	-	-
砂利5	0.00	0.00	0.10	22.50	-	-	0.00	0.00	0.04	22.10	-	-	0.00	0.00	0.04	21.90	-	-	0.00	0.00	0.04	22.30	-	-	0.00	0.00	0.04	22.60	-	-	0.00	0.00	0.04	22.40	-	-	0.00	0.00	0.04	22.40	-	-
砂利6	0.00	0.00	0.05	22.90	-	-	0.00	0.00	0.04	22.10	-	-	0.00	0.00	0.04	21.90	-	-	0.00	0.00	0.04	22.30	-	-	0.00	0.00	0.04	22.50	-	-	0.00	0.00	0.05	22.50	-	-	0.00	0.00	0.05	22.50	-	-
砂利7	0.00	0.00	0.05	23.10	-	-	0.00	0.00	0.04	22.10	-	-	0.00	0.00	0.04	21.90	-	-	0.00	0.00	0.04	22.30	-	-	0.00	0.00	0.04	22.50	-	-	0.00	0.00	0.04	22.50	-	-	0.00	0.00	0.04	22.50	-	-

●悪臭分析結果

分析項目	敷地境界線における特定悪臭物質の濃度に係る規制基準 (volppm)	廃-No.1 観測井内	廃-No.1 観測井内	ケアホームコスモス敷地境界地点	給食センター境界地点	ケアホームコスモス敷地境界地点	給食センター付近	ケアホームコスモス境界地点	新給食センター付近	ケアホームコスモス境界地点	新給食センター付近	ケアホームコスモス境界地点	新給食センター付近	ケアホームコスモス境界地点
		2015/7/21	2015/7/23	2015/8/18	2015/10/15	2015/10/15	2016/6/17	2016/6/17	2017/6/22	2017/6/22	2017/9/13	2017/9/13	2017/12/15	2017/12/15
		工事前(曇)	工事前(晴)	工事中	工事中	工事中	工事中	工事中	工事中	工事中	工事後	工事後	工事後	工事後
1 アンモニア	1	0.4	0.3	0.1未満	0.1	0.1	0.5	0.3	0.1未満	0.1未満	0.2	0.2	0.2	0.1未満
2 メチルメルカプタン	0.002	0.0002未満	0.0002未満	—	—	—	—	—	—	—	—	—	—	—
3 硫化水素	0.02	0.002未満	0.002未満	—	—	—	—	—	—	—	—	—	—	—
4 硫化メチル	0.01	0.001未満	0.001未満	—	—	—	—	—	—	—	—	—	—	—
5 二硫化メチル	0.009	0.0009未満	0.0011	0.0009未満	0.0009未満	0.0009未満	0.0009未満	0.0009未満	0.0009未満	0.0009未満	0.0009未満	0.0009未満	0.0009未満	0.0009未満
6 トリメチルアミン	0.005	0.0005未満	0.0005未満	—	—	—	—	—	—	—	—	—	—	—
7 アセトアルデヒド	0.05	0.005未満	0.005未満	—	—	—	—	—	—	—	—	—	—	—
8 プロピオンアルデヒド	0.05	0.005未満	0.005未満	—	—	—	—	—	—	—	—	—	—	—
9 ノルマルブチルアルデヒド	0.009	0.0009未満	0.0009未満	—	—	—	—	—	—	—	—	—	—	—
10 イソブチルアルデヒド	0.02	0.002未満	0.002未満	—	—	—	—	—	—	—	—	—	—	—
11 ノルマルバレールアルデヒド	0.009	0.0009未満	0.0009未満	—	—	—	—	—	—	—	—	—	—	—
12 イソバレールアルデヒド	0.003	0.0003未満	0.0003未満	—	—	—	—	—	—	—	—	—	—	—
13 イソブタノール	0.9	0.09未満	0.09未満	—	—	—	—	—	—	—	—	—	—	—
14 酢酸エチル	3	0.3未満	0.3未満	—	—	—	—	—	—	—	—	—	—	—
15 メチルイソブチルケトン	1	0.1未満	0.1未満	—	—	—	—	—	—	—	—	—	—	—
16 トルエン	10	1.0未満	1.0未満	—	—	—	—	—	—	—	—	—	—	—
17 スチレン	0.4	0.04未満	0.04未満	—	—	—	—	—	—	—	—	—	—	—
18 キシレン	1	0.1未満	0.1未満	—	—	—	—	—	—	—	—	—	—	—
19 プロピオン酸	0.03	0.006未満	0.006未満	—	—	—	—	—	—	—	—	—	—	—
20 ノルマル酪酸	0.001	0.0002未満	0.0002未満	—	—	—	—	—	—	—	—	—	—	—
21 ノルマル吉草酸	0.0009	0.0002未満	0.0002未満	—	—	—	—	—	—	—	—	—	—	—
22 イソ吉草酸	0.001	0.0002未満	0.0002未満	—	—	—	—	—	—	—	—	—	—	—
臭気指数	12	—	—	10未満	10未満	10未満	10未満	10未満	10未満	10未満	10未満	10未満	10未満	10未満
気象条件	—	—	—	湿度: 67% 風向: 北東 風速: 1.8m/s	湿度: 51% 風向: 東北東 風速: 0.5m/s	湿度: 48% 風向: 北北西 風速: 1.5m/s	湿度: 65% 風向: 北北西 風速: 1.2m/s	湿度: 62% 風向: 北 風速: 0.4m/s	湿度: 61% 風向: 北北西 風速: 0.5m/s	湿度: 49% 風向: 北東 風速: 0.4m/s	湿度: 52% 風向: 南南東 風速: 0.5m/s	湿度: 42% 風向: 北東 風速: 0.7m/s	湿度: 44% 風向: 北西 風速: 0.5m/s	湿度: 47% 風向: 西北西 風速: 1.2m/s

●廃棄物層内保有水分析結果

分析項目	廃棄物処理法基準値※1	廃-No.1廃棄物保有水	廃-No.1廃棄物保有水	廃-No.1廃棄物保有水	廃-No.1廃棄物保有水	廃-No.1廃棄物保有水	廃-No.1廃棄物保有水	廃-No.1廃棄物保有水	廃-No.1廃棄物保有水	廃-No.1廃棄物保有水	廃-No.1廃棄物保有水	廃-No.1廃棄物保有水	廃-No.1廃棄物保有水	
		2015/7/24	2015/8/18	2015/9/14	2015/10/15	2015/12/21	2016/3/17	2016/6/17	2016/9/23	2016/12/16	2017/3/17	2017/6/14	2017/9/21	2017/12/15
		工事前	工事中	工事中	工事中	工事(中断)中	工事中	工事中	工事中	工事中	工事中	工事中	工事後	工事後
1 アルキル水銀化合物	検出されないこと													
2 水銀及びアルキル水銀その他の水銀化合物	0.005mg/L以下													
3 カドミウム及びその化合物	0.03mg/L以下※2													
4 鉛及びその化合物	0.1mg/L以下													
5 六価クロム化合物	0.5mg/L以下													
6 砒素及びその化合物	0.1mg/L以下													
7 シアン化合物	1mg/L以下													
8 ポリ塩化ビフェニル	0.003mg/L以下													
9 トリクロロエチレン	0.1mg/L以下※2													
10 テトラクロロエチレン	0.1mg/L以下													
11 ジクロロメタン	0.2mg/L以下													
12 四塩化炭素	0.02mg/L以下													
13 1, 2-ジクロロエタン	0.04mg/L以下													
14 1, 1-ジクロロエチレン	1mg/L以下													
15 シス-1, 2-ジクロロエチレン	0.4mg/L以下													
16 1, 1, 1-トリクロロエタン	3mg/L以下													
17 1, 1, 2-トリクロロエタン	0.06mg/L以下													
18 1, 3-ジクロロプロペン	0.02mg/L以下													
19 チウラム	0.06mg/L以下													
20 シマジン	0.03mg/L以下													
21 チオベンカルブ	0.2mg/L以下													
22 ベンゼン	0.1mg/L以下	保有水確認されず	保有水確認されず	保有水確認されず	保有水確認されず	保有水確認されず	保有水確認されず	保有水確認されず	保有水確認されず	保有水確認されず	保有水確認されず	保有水確認されず	保有水確認されず	
23 セレン及びその化合物	0.1mg/L以下													
24 1, 4-ジオキサン	0.5mg/L以下													
25 有機燐化合物	1mg/L以下													
26 ほう素及びその化合物	50mg/L以下													
27 ふっ素及びその化合物	15mg/L以下													
28 アンモニア、アンモニウム化合物、亜硝酸化合物及び硝酸化合物	200mg/L以下													
29 水素イオン濃度(水素指数)	5.8以上8.6以下													
30 生物学的酸素要求量	60mg/L以下													
31 化学的酸素要求量	90mg/L以下													
32 浮遊物質	60mg/L以下													
33 ノルマルヘキサン抽出物質含有量(鉱油類含有量)	5mg/L以下													
34 ノルマルヘキサン抽出物質含有量(動植物油類含有量)	30mg/L以下													
35 フェノール類含有量	5mg/L以下													
36 銅含有量	3mg/L以下													
37 亜鉛含有量	2mg/L以下													
38 溶解性鉄含有量	10mg/L以下													
39 溶解性マンガン含有量	10mg/L以下													
40 クロム含有量	2mg/L以下													
41 大腸菌群数	3000個/cm ³ 以下													
42 窒素含有量	120mg/L以下													
43 磷含有量	16mg/L以下													

※1 一般廃棄物の最終処分場及び産業廃棄物の最終処分場に係る技術上の基準を定める省令(以下、「基準省令」という)別表第1

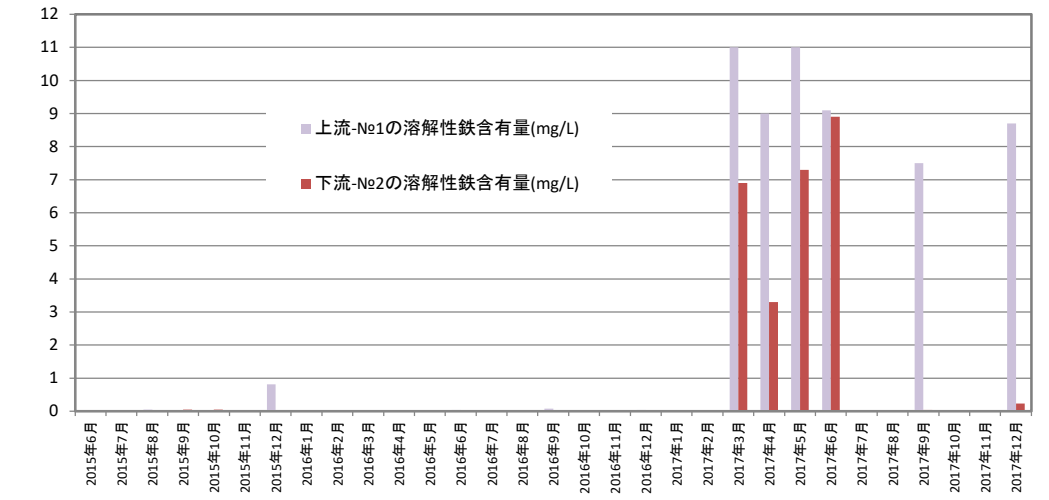
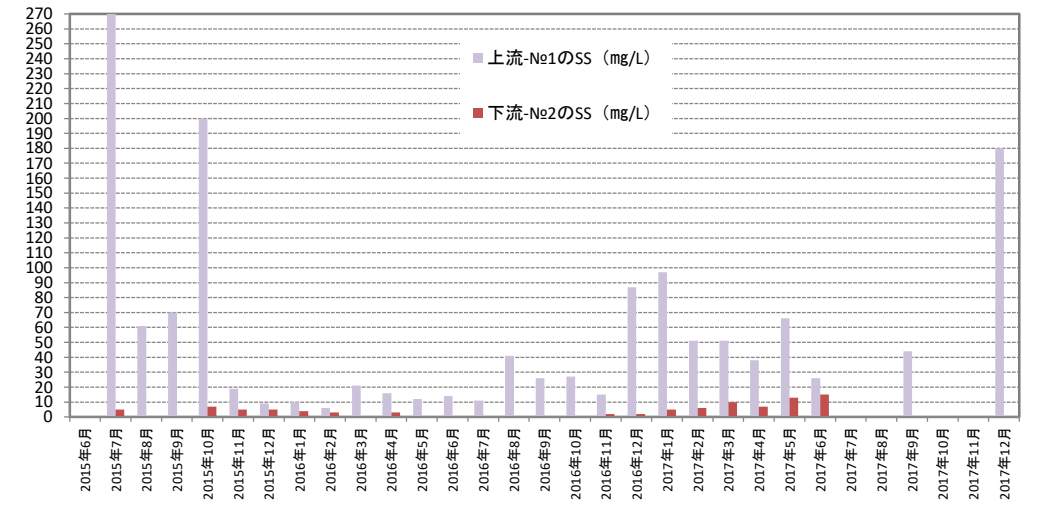
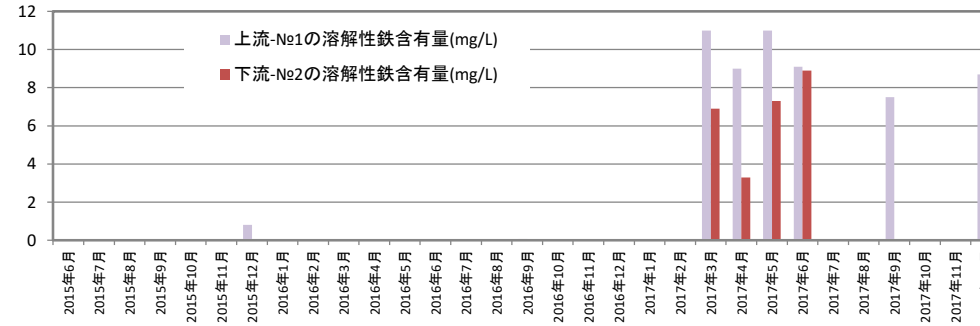
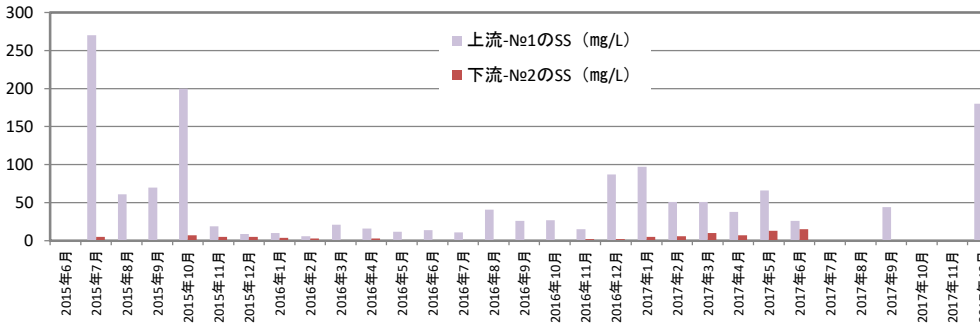
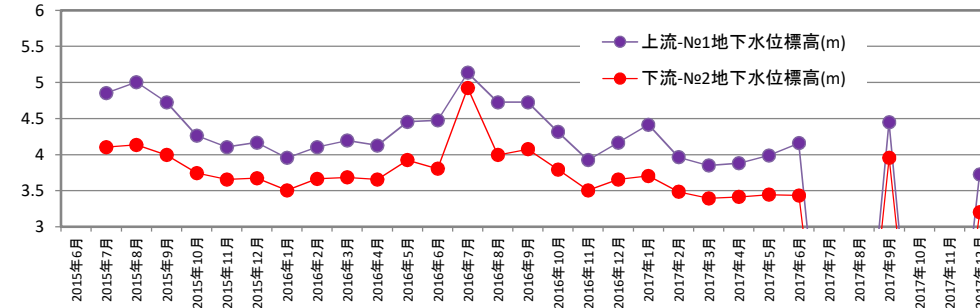
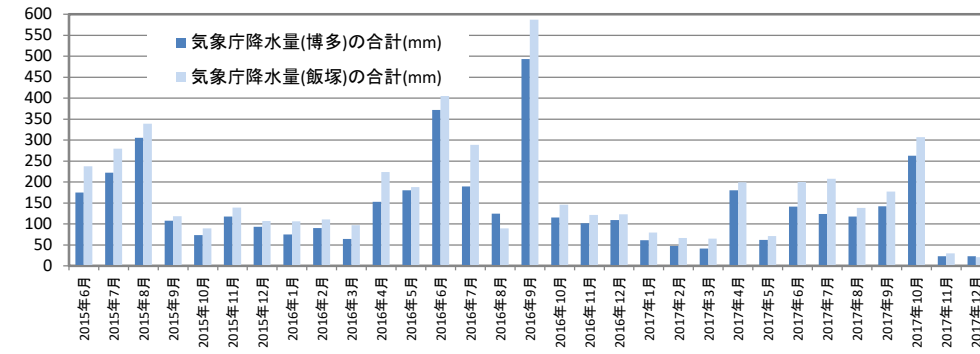
※2 基準値改正:カドミウム(0.1→0.03):H28年3月15日施行、トリクロロエチレン(0.3→0.1):H29年4月1日施行

● 廃棄物層内温度測定結果

深度	廃—No.1 観測井内 温度(°C)	廃—No.1 観測井内 温度(°C)	廃—No.1 観測井内 温度(°C)	廃—No.1 観測井内 温度(°C)	廃—No.1 観測井内 温度(°C)	廃—No.1 観測井内 温度(°C)	廃—No.1 観測井内 温度(°C)	廃—No.1 観測井内 温度(°C)	廃—No.1 観測井内 温度(°C)	廃—No.1 観測井内 温度(°C)	廃—No.1 観測井内 温度(°C)	廃—No.1 観測井内 温度(°C)
	2015/7/21	2015/8/18	2015/9/14	2015/10/15	2015/12/21	2016/3/17	2016/6/17	2016/9/23	2016/12/16	2017/3/17	2017/6/14	2017/12/15
	工事前(曇)	工事中	工事中	工事中	工事(中断)中	工事中	工事中	工事中	工事中	工事中	工事中	工事後
外気温	29.4	29.8	25.2	23.6	17.4	21.9	25.3	32.7	15.6	19.4	27.9	11.8
0.0m	29.4	29.8	25.2	23.6	17.4	21.9	25.3	33.3	15.6	19.4	27.9	11.8
1.0m	29.3	30.0	25.2	23.9	18.6	22.2	25.3	33.3	15.6	19.2	27.9	11.5
2.0m	29.3	30.0	25.2	23.9	18.6	22.2	25.3	33.4	15.6	19.2	27.9	11.5
3.0m	29.3	29.9	25.2	23.9	18.7	22.2	25.4	33.4	15.6	19.4	28.0	11.5
4.0m	29.3	29.9	25.2	23.9	18.8	22.2	25.4	33.3	15.6	20.1	28.0	11.5
4.5m	29.3	29.8	25.2	23.9	18.6	22.2	25.4	33.3	15.6	20.1	28.0	11.5

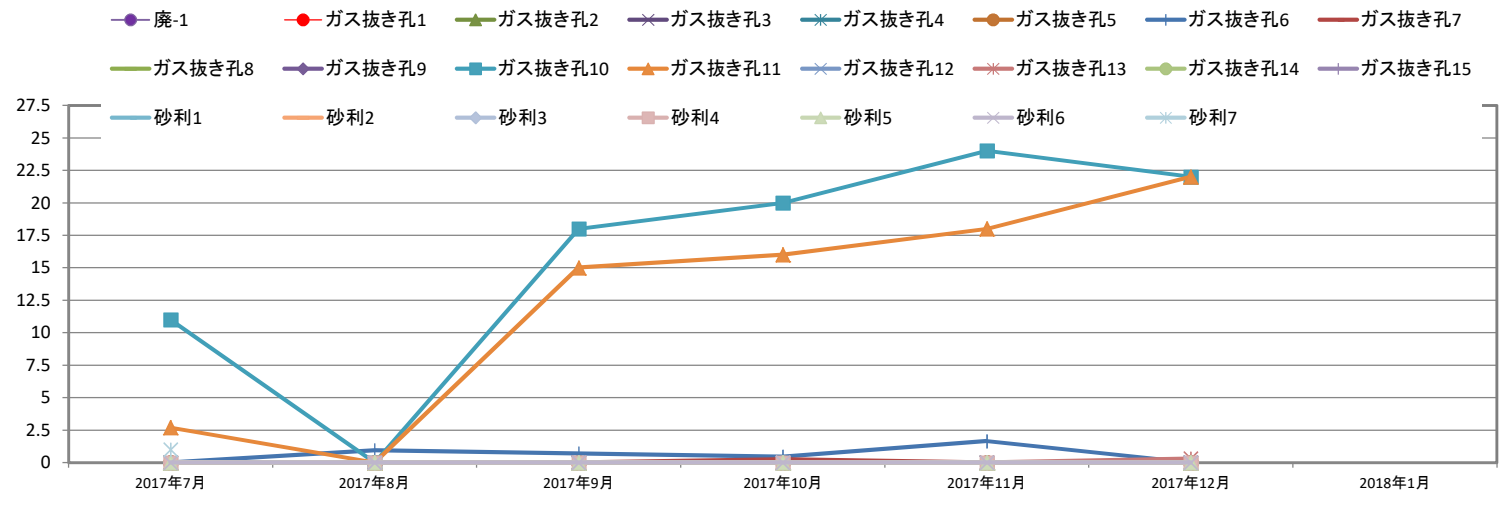
●降水量・地下水位・地下水質の関係グラフ

	気象庁降水量(博多)の合計(mm)	気象庁降水量(飯塚)の合計(mm)	上流-No.1地下水水位標高(m)	下流-No.2地下水水位標高(m)	上流-No.1のSS(mg/L)	下流-No.2のSS(mg/L)	上流-No.1の溶解性鉄含有量(mg/L)	下流-No.2の溶解性鉄含有量(mg/L)
2015年6月	175	237.5	4.855	4.105	270	5	0.03	0.02
2015年7月	222	279.5	4.855	4.135	61	1未満	0.05	0.01
2015年8月	305.5	339	5.005	4.135	70	1未満	0.02	0.05
2015年9月	107.5	118.5	4.725	3.995	200	7.0	0.03	0.05
2015年10月	73.5	89	4.265	3.745	9	5	—	—
2015年11月	118	139	4.105	3.655	10	4	—	—
2015年12月	93.5	107	4.165	3.675	6	3	—	—
2016年1月	74.5	106.5	4.105	3.655	21	1未満	0.02	0.01
2016年2月	90	111	4.105	3.665	16	3	—	—
2016年3月	64.5	97	4.195	3.685	14	1未満	—	—
2016年4月	153	224	4.125	3.655	12	1未満	—	—
2016年5月	180.5	187.5	4.455	3.925	14	1未満	0.04	0.01未満
2016年6月	372	416	4.475	3.805	11	1未満	—	—
2016年7月	189.5	289	5.135	4.925	41	1未満	—	—
2016年8月	124.5	89.5	4.725	3.995	26	1未満	0.08	0.01
2016年9月	493.5	587	4.725	4.075	27	1未満	—	—
2016年10月	115.5	145.5	4.315	3.795	15	2	—	—
2016年11月	101.5	121.5	3.925	3.505	87	2	0.04	0.03
2016年12月	109	123	4.165	3.655	51	6	—	—
2017年1月	61.5	79.5	4.415	3.705	10	10	11	6.9
2017年2月	47.5	66.5	3.965	3.485	38	7	9.0	3.3
2017年3月	41.5	65	3.85	3.395	26	15	9.1	8.9
2017年4月	180	199	3.88	3.415	—	—	—	—
2017年5月	62	71	3.99	3.445	—	—	—	—
2017年6月	141	200	4.16	3.435	—	—	—	—
2017年7月	124	207.5	—	—	—	—	—	—
2017年8月	117.5	138	—	—	—	—	—	—
2017年9月	142	177.5	4.45	3.955	44	1未満	7.5	0.04
2017年10月	263	307	—	—	—	—	—	—
2017年11月	23	29.5	—	—	—	—	—	—
2017年12月	23	21	3.725	3.205	180	1未満	8.7	0.23



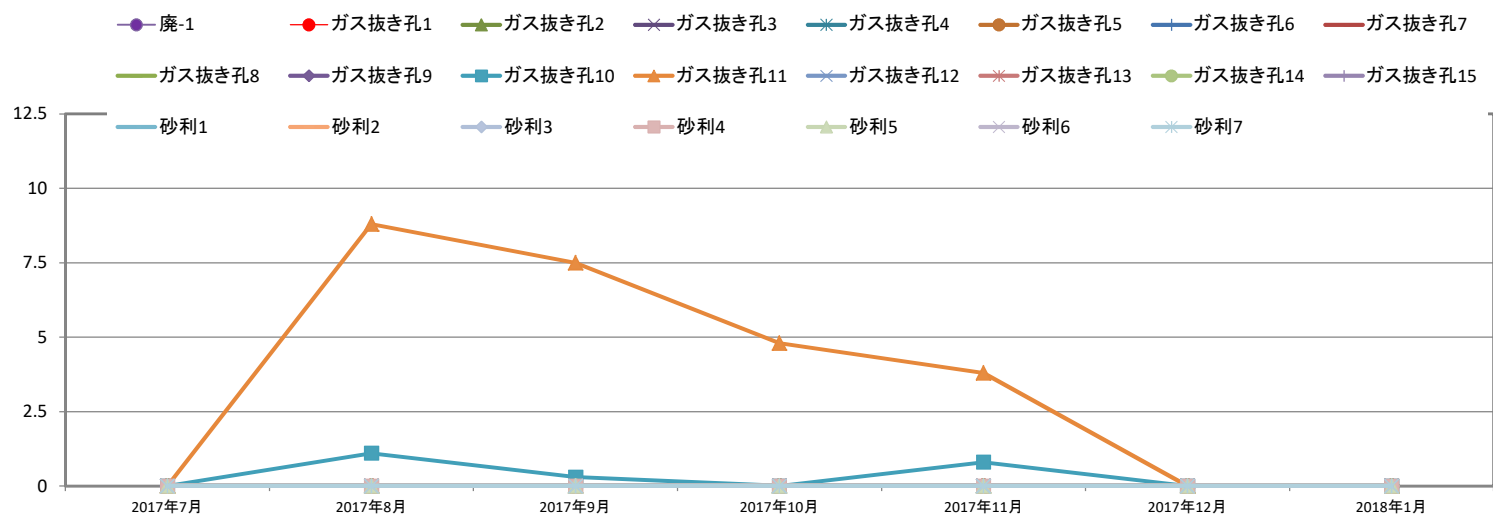
●メタンの関係グラフ

	廃-1	ガス抜き孔1	ガス抜き孔2	ガス抜き孔3	ガス抜き孔4	ガス抜き孔5	ガス抜き孔6	ガス抜き孔7	ガス抜き孔8	ガス抜き孔9	ガス抜き孔10	ガス抜き孔11	ガス抜き孔12	ガス抜き孔13	ガス抜き孔14	ガス抜き孔15	砂利1	砂利2	砂利3	砂利4	砂利5	砂利6	砂利7
2017年7月	0	0	0	0	0	0	0	0	0	0	11	2.7	0	0	0	0	0	0	0	0	0	0	0
2017年8月	0	0	0	0	0	0	0.95	0	0	0	0	0	0	0	0	0	0	0	0	0	0	0	0
2017年9月	0	0	0	0	0	0	0.7	0	0	0	18	15	0	0	0	0	0	0	0	0	0	0	0
2017年10月	0	0	0	0	0	0	0.45	0.25	0	0	20	16	0	0	0	0	0	0	0	0	0	0	0
2017年11月	0	0	0	0	0	0	1.65	0	0	0	24	18	0	0	0	0	0	0	0	0	0	0	0
2017年12月	0	0	0	0	0	0	0	0	0	0	22	22	0	0.3	0	0	0	0	0	0	0	0	0
2018年1月																							

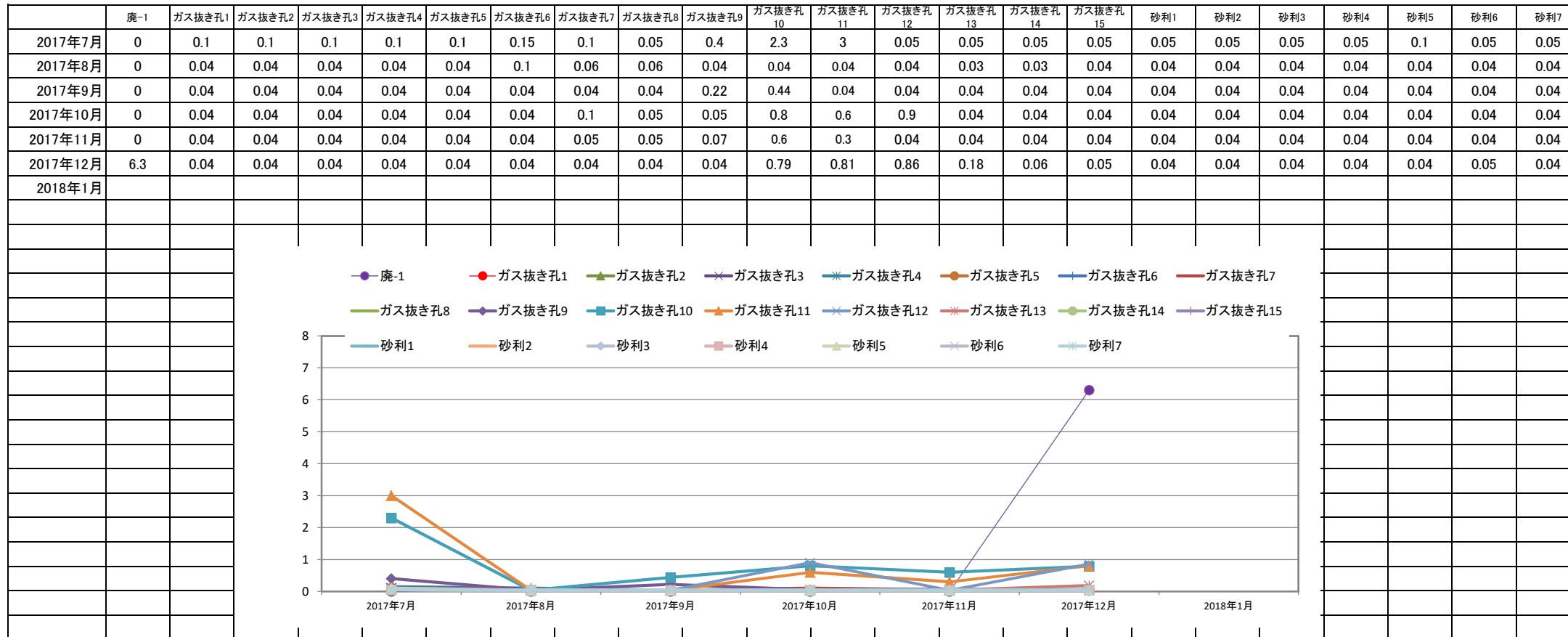


●硫化水素の関係グラフ

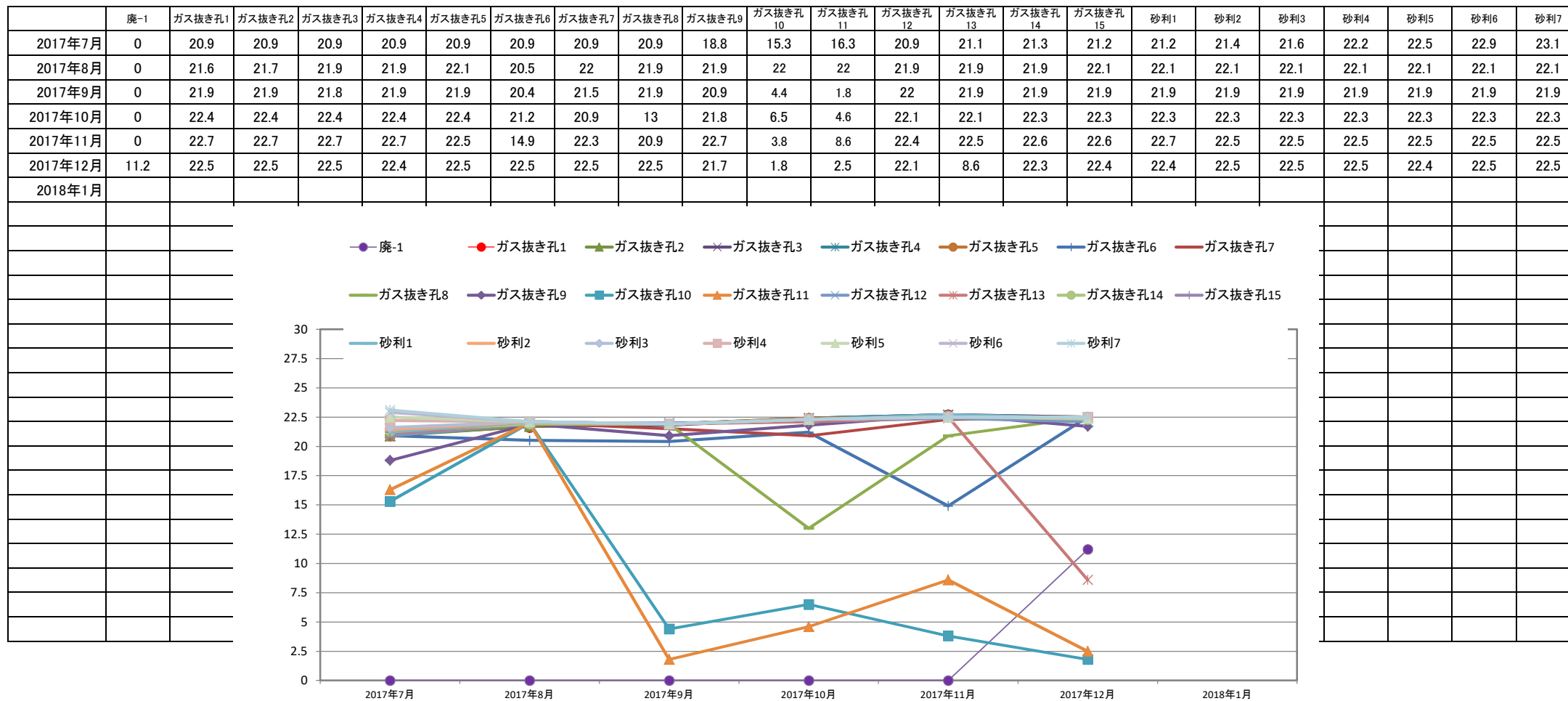
	廃-1	ガス抜き孔1	ガス抜き孔2	ガス抜き孔3	ガス抜き孔4	ガス抜き孔5	ガス抜き孔6	ガス抜き孔7	ガス抜き孔8	ガス抜き孔9	ガス抜き孔10	ガス抜き孔11	ガス抜き孔12	ガス抜き孔13	ガス抜き孔14	ガス抜き孔15	砂利1	砂利2	砂利3	砂利4	砂利5	砂利6	砂利7
2017年7月	0	0	0	0	0	0	0	0	0	0	0	0	0	0	0	0	0	0	0	0	0	0	0
2017年8月	0	0	0	0	0	0	0	0	0	0	1.1	8.8	0	0	0	0	0	0	0	0	0	0	0
2017年9月	0	0	0	0	0	0	0	0	0	0	0.3	7.5	0	0	0	0	0	0	0	0	0	0	0
2017年10月	0	0	0	0	0	0	0	0	0	0	0	4.8	0	0	0	0	0	0	0	0	0	0	0
2017年11月	0	0	0	0	0	0	0	0	0	0	0.8	3.8	0	0	0	0	0	0	0	0	0	0	0
2017年12月	0	0	0	0	0	0	0	0	0	0	0	0	0	0	0	0	0	0	0	0	0	0	0
2018年1月	0	0	0	0	0	0	0	0	0	0	0	0	0	0	0	0	0	0	0	0	0	0	0



二酸化炭素の関係グラフ



酸素の関係グラフ



●工事後モニタリング結果に対する考察__2018/1/10現在

1. ガス抜き孔可燃性ガス測定結果、及び廃棄物層観測井戸内可燃性ガス分析結果

①2017年7月～9月測定結果

7月にガス抜き孔10番、11番において、メタン、二酸化炭素、酸素が基準不適合となり、9月にも同地点でメタン、酸素が基準不適合となり、硫化水素も検出された。当該要因について、下記に示す既往データとの関連性は認められなかった。

- ・当該2地点付近における工事前の地表ガスからは検出されておらず、また、工事中のモニタリングでも異常はなかった。
- ・当該2地点近接のボーリングデータより、廃棄物層の性状や埋設深度は他の地点と比較し相違はなかった。
- ・ガス抜き孔と建物地下ピット構造の図面より、当該2地点とその他のガス抜き孔との相違点は見られなかった。

②2017年10月～12月測定結果

・ガス抜き孔10番・11番においては10月～12月もメタン、酸素が基準不適合の状態が継続している。硫化水素も検出されている状況は変わらず、今後も注視が必要である。

・ガス抜き孔6番において11月測定時にメタン、および酸素が基準不適合であった。ただし12月測定時にはいずれも不検出であった。

・ガス抜き孔13番において12月測定時に酸素が基準不適合となり、またメタンが検出されている。今後も継続して注視する必要がある。

・廃棄物No.1において12月に二酸化炭素、および酸素が基準不適合となった。ただし孔内温度は外気温と変わらず、有機物の分解による影響は低い。

2. 廃棄物層観測井戸内温度測定結果

外気温と同じで深度別の変化はない。

3. 悪臭ガス分析結果

①2017年9月・12月測定結果

アンモニア臭が僅かに検出されるものの、基準値未満であり、臭気指数も定量下限値未満である。

4. 廃棄物層内保有水分析結果

①2017年9月・12月測定結果

工事中同様に廃棄物層観測井戸内に保有水はない。

5. 地下水位測定結果

①2017年9月測定結果

上流・下流ともに地下水位は高くなっており、降水量による影響が推測される。

②2017年12月測定結果

工事前・工事中含め上流・下流ともに最も地下水位が低くなっており、降水量による影響が大きい。

①2017年9月測定結果

上流・下流ともに、全ての項目で基準値を満足した。工事中に超過が確認された「SS」及び「溶解性鉄」は、上流ではともにやや高い値を示し、下流ではともに低い値を示した。

②2017年12月測定結果

上流のSSが基準不適合となり、その他は基準値を満足していた。下流は全て基準適合であった。上流のSSは濁水と溶解性鉄による影響が一因と推測される。