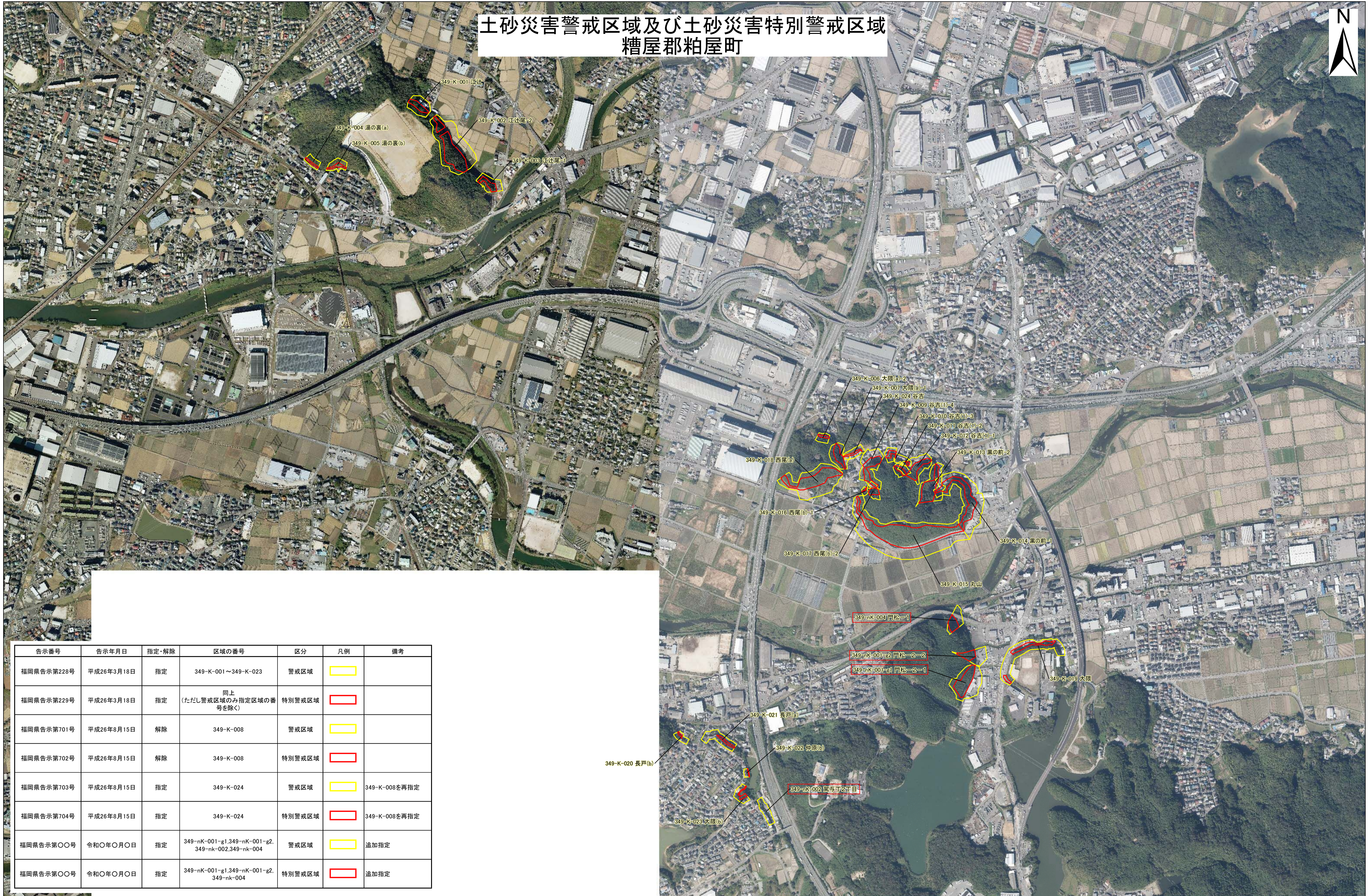


土砂災害警戒区域及び土砂災害特別警戒区域 糟屋郡粕屋町



告示番号	告示年月日	指定・解除	区域の番号	区分	凡例	備考
福岡県告示第228号	平成26年3月18日	指定	349-K-001~349-K-023	警戒区域		
福岡県告示第229号	平成26年3月18日	指定	同上 (ただし警戒区域のみ指定区域の番号を除く)	特別警戒区域		
福岡県告示第701号	平成26年8月15日	解除	349-K-008	警戒区域		
福岡県告示第702号	平成26年8月15日	解除	349-K-008	特別警戒区域		
福岡県告示第703号	平成26年8月15日	指定	349-K-024	警戒区域		349-K-008を再指定
福岡県告示第704号	平成26年8月15日	指定	349-K-024	特別警戒区域		349-K-008を再指定
福岡県告示第〇〇号	令和〇年〇月〇日	指定	349-nK-001-g1, 349-nK-001-g2, 349-nk-002, 349-nk-004	警戒区域		追加指定
福岡県告示第〇〇号	令和〇年〇月〇日	指定	349-nK-001-g1, 349-nK-001-g2, 349-nk-004	特別警戒区域		追加指定

オルソ位置図
(急傾斜地の崩壊)



土石流は別紙参照

凡例		349-K-001 江辻 区域の番号、区域の名称
	土砂災害警戒区域	K: 急傾斜地の崩壊
	土砂災害特別警戒区域	